



RE611P Sensor de movimiento para interiores con inmunidad a Mascotas, Alula Encriptado



El sensor de movimiento para interior con inmunidad

para mascotas se alarma al detectar movimiento. Funciona con baterías y no requiere herramientas de instalación.

Características

- Vida útil de la batería de cinco años
- Montaje rápido mediante despegado y prensado
- Se puede montar en paredes o en esquinas

Enrole colocando el panel en modo de enrolado inalámbrico y generando una señal de enrolado desde el sensor. Alternativamente, el sensor puede ser enrolado introduciendo el número de serie de 8 caracteres en el portal de AlulaConnect™.

Opciones para enviar una señal de enrolado

- Retire la pestaña de la batería
- Retire la tapa para activar el dispositivo de manipulación

Instale utilizando la cinta de montaje incluida, permite adherir el sensor de movimiento a una pared o a una esquina. También se puede montar con tornillos perforando los orificios de montaje y utilizando los tornillos incluidos para montarlo en la ubicación deseada.

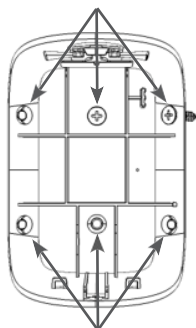
Tips de instalación

- Instale a 7,5 pies (2.2 m) del suelo.
- Retire la cubierta antes de intentar perforar los orificios de montaje de los tornillos.
- Se recomienda asegurarse de que haya un sello hermético alrededor de los orificios de montaje para evitar que los insectos ingresen al sensor y provoquen falsas alarmas.

Durante operación normal el LED no se encenderá incluso si se detecta movimiento. Esto se hace para maximizar la vida útil de la batería. Además, cuando se detecta movimiento y se transmite una señal al panel, el sensor no volverá a transmitir durante un período de tres minutos.

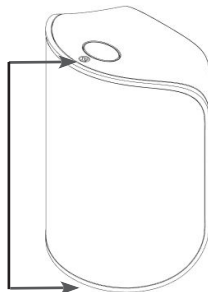


Agujeros de Montaje



Agujeros de Montaje

Agujeros para fijar la tapa con tornillos



Utilice la guía de instalación del panel para verificar la configuración adecuada del sistema.

Pro Tips

El Modo de prueba de caminata se ingresa quitando la batería durante 10 segundos y volviéndola a insertar. El LED rojo comenzará a parpadear, lo que indica que el sensor de movimiento se está calentando. Después de 45 segundos, el LED dejará de parpadear, lo que indica que el sensor de movimiento está listo para detectar movimiento. El LED se iluminará cada vez que se detecte movimiento. Una vez que el LED se apaga, el sensor está listo para detectar movimiento nuevamente. El modo de prueba de caminata finaliza después de 15 minutos. Se recomienda probar el PIR RE611P mensualmente para garantizar un funcionamiento adecuado.

La Cinta de Montaje funciona muy bien si la superficie está preparada adecuadamente y se aplica una presión firme durante más de 10 segundos.

Preparación de superficie

- Limpie la superficie
- Asegúrese de que la temperatura de la superficie de montaje sea superior a 50 °F (10 °C)

La Sensibilidad de Detección se puede ajustar mediante el puente de sensibilidad en la placa de circuito.

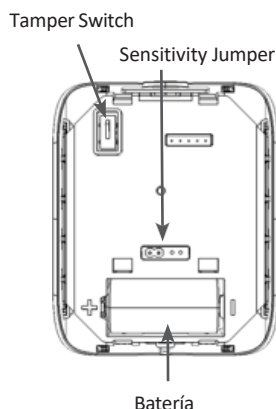
- Para la detección de movimiento con sensibilidad estándar con inmunidad a mascotas, deje el puente en la configuración predeterminada (activado).
- Retire el puente si desea aumentar la sensibilidad al movimiento.

La inmunidad de Mascotas Se optimiza cuando el sensor de movimiento se monta a 7,5 pies de altura y se apunta lejos de las características de la casa que podrían permitir que las mascotas se encuentren en lo alto del campo de detección (por ejemplo, escaleras, encimeras, muebles altos).

El Desempeño de detección de Movimiento Es mejor cuando el sensor de movimiento está ubicado de manera que una persona normalmente caminaría frente al sensor de movimiento en lugar de directamente hacia él.

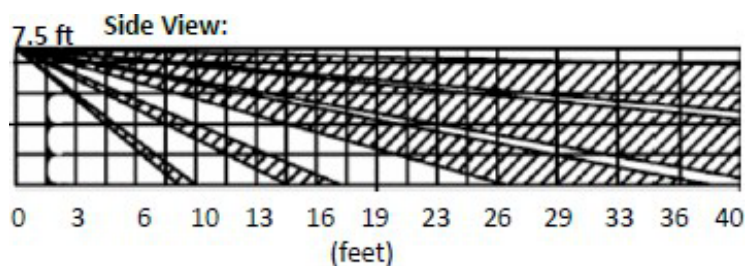
Tips de Detección de Movimiento

- Proporcione una línea de visión clara hacia el área monitoreada y recuerde que el vidrio bloquea la energía infrarroja (PIR = infrarrojo pasivo).
- Apunte lejos de las ventanas y la luz solar.
- Apunte lejos de acondicionadores de aire, calentadores o rejillas de calefacción/refrigeración.

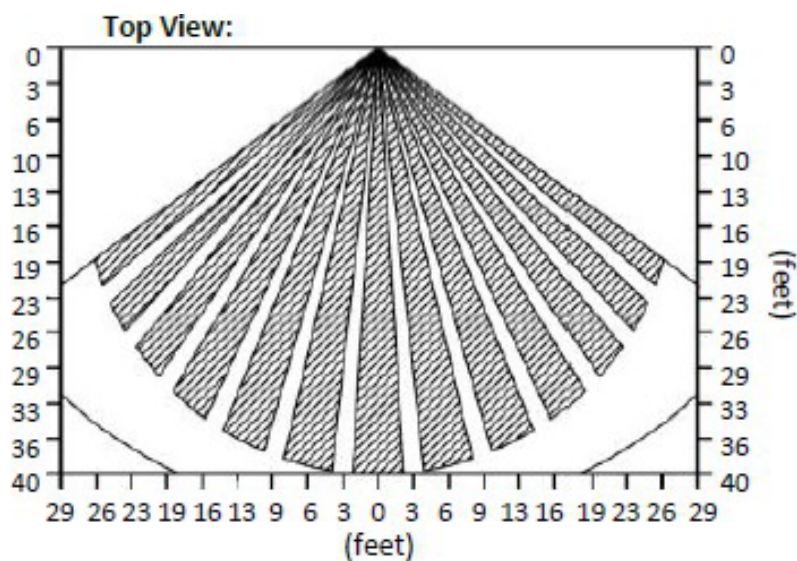


Especificaciones

Campo de visión lateral para una altura de montaje de 7,5 pies (2.2 m)



Campo de visión superior



Especificaciones

Físicas	
Dimensiones	3.5 x 2.5 x 1.8 pulgadas (8.9 x 6.4 x 4.6 cm)
Peso con batería	3 onzas (85 gramos)
Ajustadores de montaje	Cinta de Montaje o tornillos (ambos incluidos)
Ambiental	
Temperatura operativa	32°F a 120°F (0°C a 49°C)
Humedad Máxima	95% humedad relativa no condensante
Especificaciones del Sensor	
Frecuencia	433.92 MHz
Inmunidad	Hasta 85 lb (38 kg)
Batería de reemplazo	Una Batería Panasonic CR123A
Vida de la Batería	5 años
Voltaje de la Batería	3.0 VDC (Nominal)
Altura optima de montaje	7.5 pies (2.3 m)
Indicadores transmitidos	Manipulación de cubierta, Batería Baja, Supervisión
Certificaciones	
RE611P	FCC, IC

Especificaciones sujetas a cambio sin previo aviso

MARCAS COMERCIALES

Alula y AlulaConnect son marcas comerciales propiedad de Alula Holdings, LLC. Todas las marcas comerciales, logotipos y nombres de marca son propiedad de sus respectivos dueños. Todos los nombres de empresas, productos y servicios utilizados en este documento son solo para fines de identificación. El uso de estos nombres, marcas comerciales y marcas no implica respaldo.

AVISO DE LA FCC

Este dispositivo cumple con la Parte 15 de las normas de la FCC. Su funcionamiento está sujeto a las dos condiciones siguientes:

- (1) Este dispositivo no puede causar interferencias dañinas.
- (2) Este dispositivo debe aceptar cualquier interferencia que pueda recibir, incluida la interferencia que pueda causar un funcionamiento no deseado.

Los cambios o modificaciones no aprobados expresamente por Alula podrían anular la autoridad del usuario para operar este equipo.

FCC ID: XQC-WST740

AVISO DE LA IC

Este dispositivo cumple con las normas RSS exentas de licencia de Industry Canada. Su funcionamiento está sujeto a las dos condiciones siguientes:

- (1) Este dispositivo no puede causar interferencias y
- (2) Este dispositivo debe aceptar cualquier interferencia, incluidas las que puedan causar un funcionamiento no deseado del dispositivo.

Le présent appareil est conforme aux cnr d'Industrie Canada applicables aux appareils radio exempts de licence. L'exploitation est autorisée aux deux conditions suivantes:

- (1) L'appareil ne doit pas produire de brouillage, et
- (2) L'utilisateur de l'appareil doit accepter tout brouillage radioélectrique subi, même si le brouillage est susceptible d'en compromettre le fonctionnement.

IC: 9863B-WST740